

genua.



genucenter

Central Management Station



Zentrales Management

Leistungsstarke Administration
der genua-Lösungen in der
Netzwerkinfrastruktur

Secur|Ty
made
in
Germany

Secur|Ty
made
in
EU

Sichere digitale Infrastrukturen mit genucenter im Griff

Mit der Central Management Station genucenter lassen sich die Sicherheitslösungen von genua über ein einheitliches GUI oder per API inventarisieren, konfigurieren, fortlaufend überwachen und administrieren.

Die Grundlage bildet eine Baumstruktur über die eingesetzten Produkte samt rollenbasierter Rechtevergabe zur Administration. Diese Übersicht erlaubt es, den Status der IT-Sicherheitsinfrastruktur aus verschiedenen Blickwinkeln jederzeit im Auge zu behalten. Damit ist gewährleistet, dass alle Systeme auf dem neuesten Stand sind und einwandfrei funktionieren. Neben grundlegenden Wartungsaufgaben wie der Software-Aktualisierung stehen für verschiedene Produktbereiche weitere Module zur Policy-Erstellung bereit:

- VPN
- Mobiles Arbeiten
- Remote Maintenance
- Firewalls & Gateways
- Dioden



genucenter ist als virtualisierte Lösung und als Racksystem erhältlich

Ergänzend ermöglicht genucenter die Erfassung von Log- und Statusinformationen sowie Echtzeitstatistiken für einzelne Systeme. Zur Integration in bestehende Monitoring-Systeme stehen verschiedene Schnittstellen zur Verfügung.

So lassen sich Sicherheits-Policies im gesamten Netzwerk konsequent durchsetzen. Organisationen, die ihre IT-Sicherheit mit zusätzlichen Lösungen verstärken, können diese einfach in die Central Management Station integrieren und dort mit bewährten Konfigurationen ausstatten.

Alle Vorteile auf einen Blick



Zentrale rollenbasierte Administration der Lösungen von genua



Konsequente Durchsetzung der Sicherheits-Policies



Komfortable Verwaltung gruppierter Sicherheitssysteme



Integration in Kundenumgebungen durch zahlreiche Schnittstellen



Skalierbare, hochverfügbare Management-Architektur



Mandantenfähige Lösung

Hier erhalten Sie mehr Infos und Beratung:

www.genua.de/genucenter



Weniger Aufwand bei mehr Sicherheit

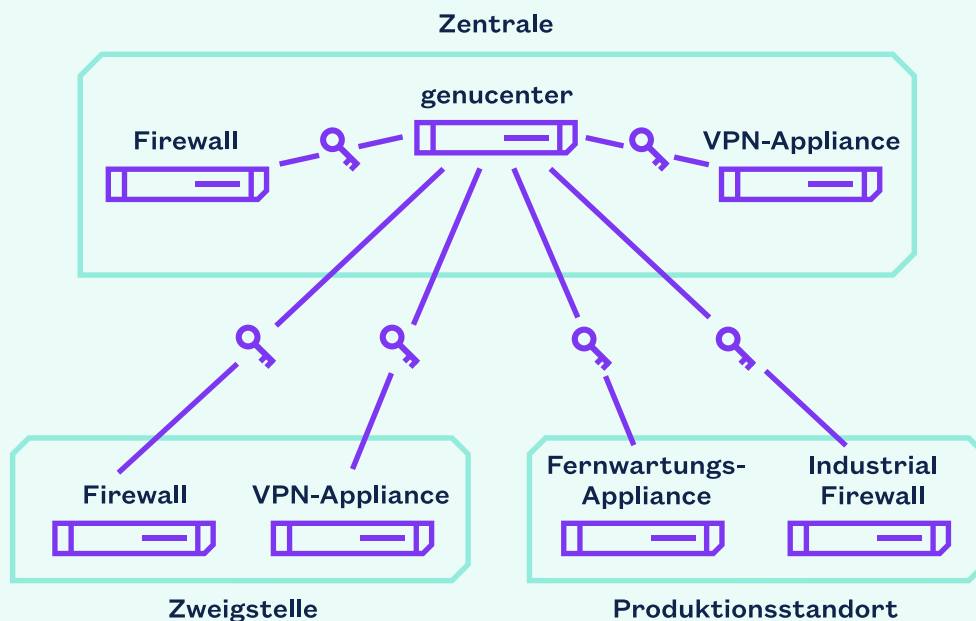
Ihre IT-Sicherheitssysteme müssen fortlaufend betreut und konfiguriert werden. Der Einsatz der Central Management Station lohnt sich: Ihr Administrationsaufwand sinkt, während das Sicherheitsniveau steigt.

Je komplexer Ihr Netzwerk ist, desto größer sind Ihre Vorteile. Aber auch Administratoren kleiner Netzwerke werden durch das zentrale Management der Sicherheitssysteme deutlich entlastet – ganz sicher!

Komplexe Netze komfortabel verwalten

Im Management-System können Sie die gewünschte Rechtestruktur hierarchisch abbilden. Dieses Domänenkonzept ist das zentrale Merkmal von genucenter.

Für unterschiedliche Bereiche definieren Sie individuelle Rechte anhand von Rollen und ordnen Systeme und Benutzer zu. Anhand einer Baumstruktur sind Konfigurationen durch Vererbung leicht auf viele Appliances anwendbar – so sparen Sie viel Administrationsaufwand, insbesondere bei komplexen VPN-Konfigurationen.



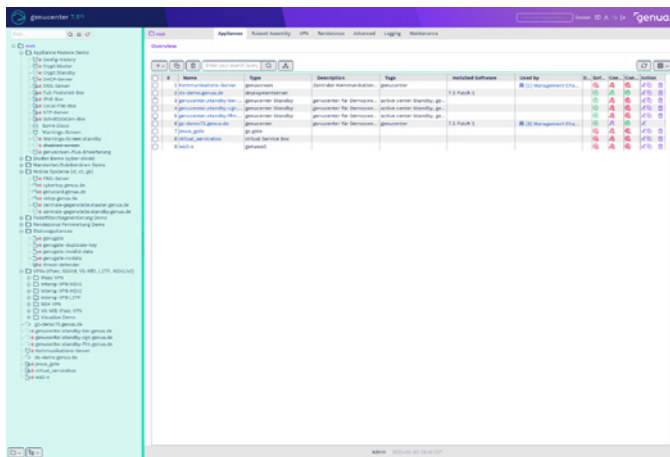
Zentrales Management mit genucenter

» Die Verwaltung von IT-Sicherheitsprodukten ist eine komplexe Aufgabe: genucenter erlaubt den einfachen Start und schafft Transparenz. In heterogenen Umgebungen fügt sich genucenter mühelos ein und ermöglicht sichere IT-Infrastrukturen.

Aufgaben verteilen mit mandantenfähiger Lösung

genucenter ist mandantenfähig, Sie können Administratoren bestimmte Aufgabenbereiche zuweisen. Über ein Changelog ist jederzeit nachvollziehbar, wer wann welche Änderung vorgenommen hat.

IT-Dienstleister, die Support für mehrere Kunden erbringen, legen diese als Mandanten an. So können sie über die Central Management Station eine Vielzahl von Sicherheitssystemen bei unterschiedlichen Kunden getrennt voneinander betreuen. Die Kunden haben wiederum über den Revisor-Zugang von genucenter die Möglichkeit, alle in ihrem Netz vorgenommenen Support-Arbeiten zu überwachen.



IT-Sicherheit im Blick mit genucenter

Skalierbarkeit durch flexible Architektur und Schnittstellen

Unabhängig davon, in welcher Dimension sich Ihre genua-Infrastruktur weiterentwickelt: genucenter sichert Ihre Investition dank modularer Skalierbarkeit.

Verschiedene Cluster-Modi garantieren die Verfügbarkeit oder steigern die Anzahl der gleichzeitigen Operationen. Roll-outs und Routineoperationen lassen sich dank Deployment Server an vielen Standorten flexibel durchführen. Zahlreiche Schnittstellen erlauben die Zusammenarbeit mit Drittlösungen. Dies umfasst u. a. die externe Benutzerverwaltung, externe Log- und SIEM-Lösungen sowie automatisierbare Konfigurationsänderungen über die REST-API von genucenter.

Central Management Station für Ihre Sicherheitssysteme

Über das einheitliche GUI der Central Management Station werden die Sicherheitslösungen von genua konfiguriert, fortlaufend überwacht und administriert. Dank dieser Übersicht haben Sie den Status Ihrer IT-Sicherheit jederzeit im Blick und stellen sicher, dass alle Systeme auf dem neuesten Stand sind und einwandfrei funktionieren. So können Sie Ihre Policies konsequent durchsetzen – im gesamten Netzwerk.

Reasons Why

- Experte für die IT-Sicherheit von Unternehmen und öffentlichen Organisationen
- Angebot eines umfangreichen, modularen IT-Security-Portfolios
- Kompromisslose Qualität bei allen Produkten, Dienstleistungen und Prozessen

genua – Excellence in Digital Security

genua entwickelt innovative, zuverlässige sowie marktpregende Produkte und Lösungen. Ob im öffentlichen Sektor, bei Betreibern kritischer Infrastrukturen (KRITIS), in der Industrie oder im Geheimschutz: Wir liefern Antworten auf die IT-Security-Herausforderungen der Gegenwart und Zukunft.

Mehr Produktinfos:
www.genua.de/genucenter



genua GmbH

Domagkstraße 7 | 85551 Kirchheim bei München
+49 89 991950-0 | info@genua.de | www.genua.de

